

КОРОНАВИРУС

– это возбудитель острой респираторной вирусной инфекции (ОРВИ), при котором отмечается выраженная интоксикация организма и проблемы с дыхательной и пищеварительной системами.

2-14
СУТОК

Инкубационный период

2 часа 3 дня

Устойчивость вируса во внешней среде

Как передаётся вирус?

 **Воздушно-капельным путем**
(при кашле, чихании, разговоре)

 **Воздушно-пылевым путем**
(через воздух, содержащий зараженные возбудителем частички жидкости/пыли)

 **Контактным путем**
(продукты питания, предметы обихода)

Чем опасен коронавирус?

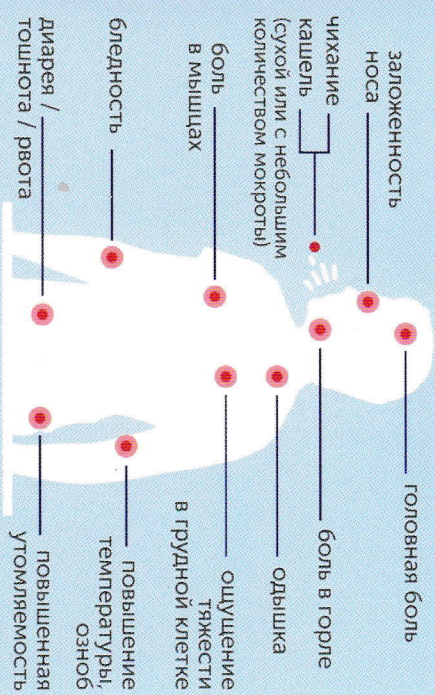
- быстро прогрессирующие заболевания нижних дыхательных путей
- сепсис и септический шок
- пневмония
- острая дыхательная недостаточность
- острый респираторный дистресс-синдром

Тяжелое течение заболевания, а также летальные исходы наблюдались у пациентов, исходно имеющих хронические болезни на фоне сахарного диабета, гипертонзии, атеросклероза и пр.

41 год

Средний возраст заболевших

Симптомы коронавируса



При любом из вышеперечисленных **недомоганий, незамедлительно обратитесь к врачу!**

Осложнения



ОТИТ



менинго-энцефалит



пневмония



синусит



проблемы с ЖКТ у детей



миокардит

Профилактика коронавирусной инфекции



Тщательно мойте руки с мылом после посещения улицы и перед каждым приемом пищи



Не касайтесь грязными руками глаз, рта и слизистых



Используйте медицинские маски (менять каждые 2 часа)



Избегайте близкого контакта с людьми, у которых имеются симптомы заболевания



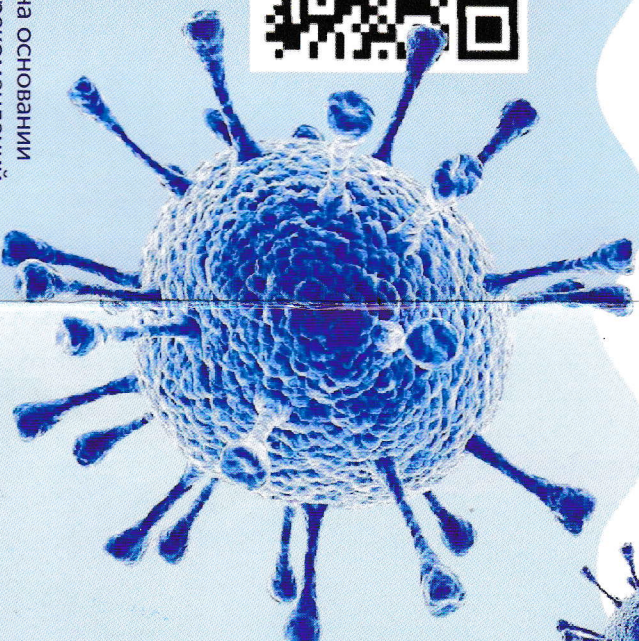
Избегайте посещения мест массового скопления людей



Уточняйте эпидемиологическую обстановку при планировании путешествия

**При проявлении первых признаков ОРВИ
не допускайте самолечения!
Сразу обратитесь
за медицинской помощью
в лечебные учреждения.**

Статистику заражения коронавирусом в Вашем регионе или стране, где Вы планируете отдых, можно проследить на онлайн-карте распространения коронавируса



КОРОНАВИРУС

ЧТО ВАЖНО ЗНАТЬ
О ЗАБОЛЕВАНИИ



МИНИСТЕРСТВО
ЗДРАВООХРАНЕНИЯ
РОССИЙСКОЙ ФЕДЕРАЦИИ



Волонтеры
Медики
Российского Красного Креста

Материалы составлены на основании временных методических рекомендаций «Профилактика, диагностика и лечение новой коронавирусной инфекции (2019-нCoV)» Минздрава России (от 03.02.2020)



volontery-mediki.rf

